

## GV42・GV47 グリセリン入圧力計の仕様強化について

拝啓 貴社ますますご清栄のこととお慶び申し上げます。平素は格別のご高配を賜り、誠にありがとうございます。

GV42・GV47 グリセリン入圧力計について、酸化剤に対し安定性のある充填液を使用した仕様を追加しますので、お知らせ致します。

### 記

#### 1、経緯：

グリセリン入圧力計で測定流体が酸素・塩素・硝酸・過酸化水素等の酸化剤の場合、万一ブルドン管が管破すると酸化剤とグリセリンが反応して発火や爆発の危険性があるため使用制限を設けていますが、酸化剤への使用を考慮し、仕様を追加し対応することになりました

#### 2、対象機種：

GV42 グリセリン入圧力計 (大きさ：φ100, 形状：立形)

GV47 グリセリン入圧力計 (大きさ：φ100, 形状：埋込形)

#### 3、運用開始日：

即日

#### 4、標準品との相違点

- (1) 充填液としてフッ素系オイル (ダイフロイル®) を使用します。
- (2) 充填液のシール部材 (パッキン・安全窓) としてフッ素ゴム (グレー) を使用します。  
(図 1)
- (3) 充填液の識別用に目盛板 (指針右側) へ“Fo” (Fluorine-based oil) を表示します。  
(図 2)
- (4) 接液部処理は、禁油または禁油・禁水とします。

表 1 GV42, GV47 酸化剤対応品 仕様

仕様項目	モデルNo.	
	GV42	GV47
形状	立形	埋込形
ケース形状	A枠・B枠	D枠 (取付金具)
大きさ	φ 100	
接続ねじ	G3/8B / G1/2B / R3/8 / R1/2 / 1/2NPT	
圧力レンジ	-0.1~0.1MPa → 0~200MPa	
精度	±1.5%F.S. (標準) / ±1.0%F.S.	
使用温度範囲	-5~45℃	
指針	標準指針	
材質	接液部材質	SUS316 (標準) / SUS316L <sup>*1</sup>
	透明板	有機ガラス (標準) / 強化ガラス
シール部品 <sup>*2</sup>	フッ素ゴム	
充填液 <sup>*2</sup>	フッ素系オイル (ダイフロイル <sup>®</sup> )	
処理 <sup>*2</sup>	禁油 (標準) / 禁油禁水	
スロットル	FS10-013付 (標準) <sup>*3</sup>	
ケース構造	IP65相当 <sup>*4</sup>	

- \*1 SUS316L の場合、圧力レンジ 100MPa 以上は製作不可 (標準品と同様)
- \*2 標準品と相違する仕様
- \*3 接液部材質が SUS316L の場合、FS10-014 (SUS316L 製)
- \*4 圧力レンジ 1MPa 以下の場合、ベントプラグ開放時は IP44 相当

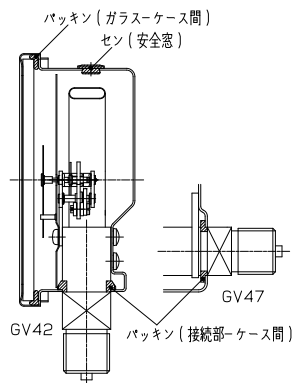


図 1 構造図

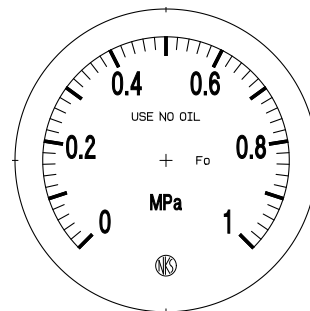


図 2 目盛板表示例  
(仕様コード: F、禁油コード: 1)

5、その他

ご不明な点がございましたら、最寄りの弊社営業所又は、販売店までお問い合わせください。

以上